



GÎTES LA FERME DE CHÂTENAY - ETRIGNY - SUD BOURGOGNE



LA FERME DE CHÂTENAY

Bienvenue dans nos 2 gîtes à Etrigny, en Sud Bourgogne

<https://gite-fermedechatenay.fr>



La Ferme de Châtenay

☎ 33 (0)631218968

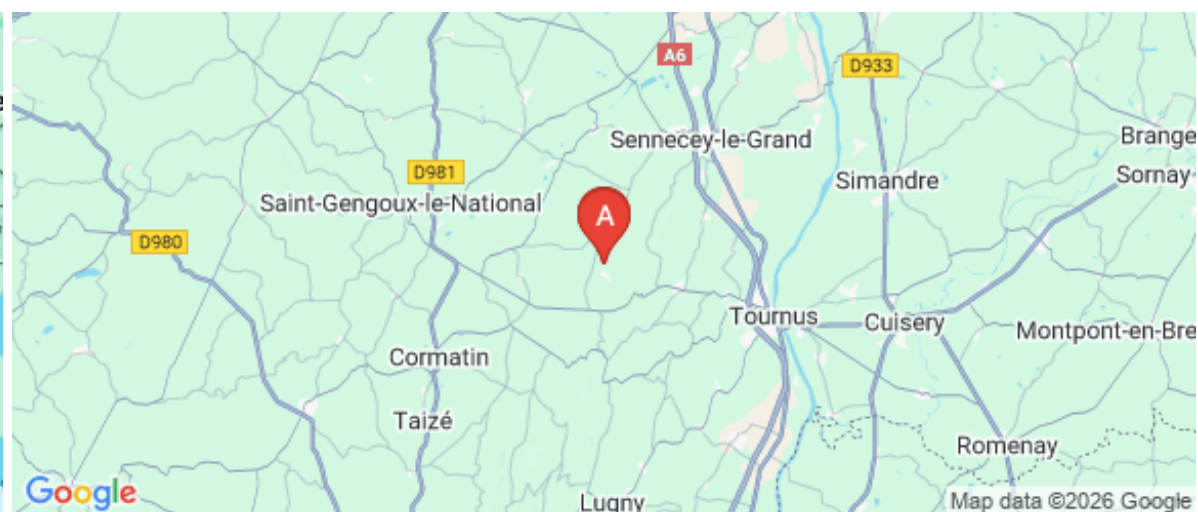
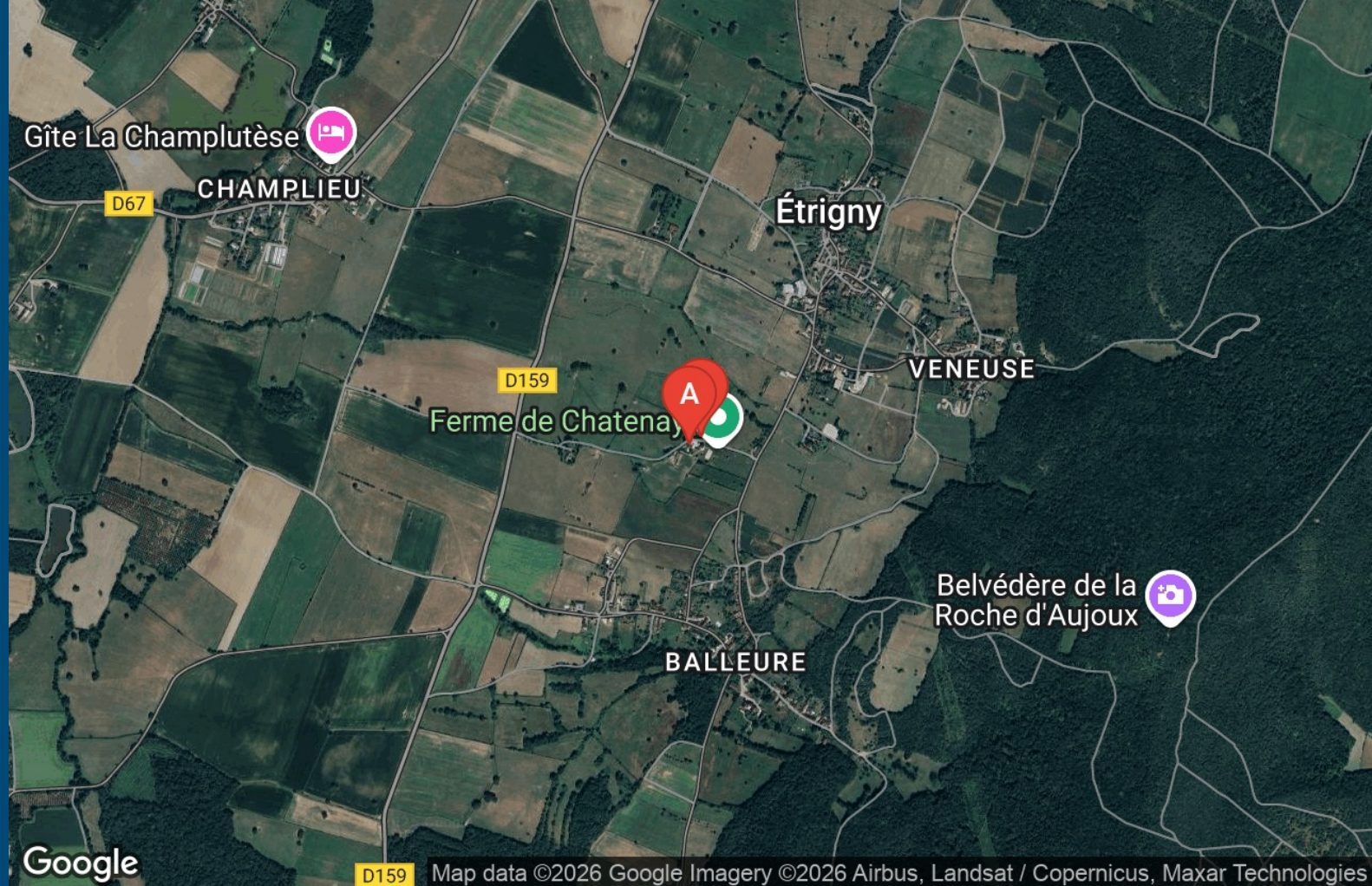
☎ 33 (0)608550216

A La Ferme de Châtenay - Le Grand Gîte:

71240 ETRIGNY

B La Ferme de Châtenay - Le Petit Gîte: 71240

ETRIGNY





La Ferme de Châtenay - Le Grand Gîte



Maison



10

personnes



4

chambres



144

m2



Spécialisée dans l'enseignement de l'équitation auprès d'enfants, Laurence & son mari Nicolas vous accueillent au sein d'une authentique ferme bourguignonne de caractère du XVI^e siècle chargée d'histoire (jadis lié aux seigneurs de Brancion), soigneusement restaurée avec style dans les règles de l'art. Calme absolu au creux d'un magnifique écrin préservé, dominant une belle plaine de bocage, rivières & prairies sur les contreforts des collines boisées du massif sud Bourgogne (territoire naturel protégé parsemé de nombreuses randonnées & splendides point de vue) jouxtant le charmant petit village typique d'Etrigny & son riche patrimoine. Vaste propriété familiale de 15 ha abritant une école d'équitation « poney-club » dédiée aux enfants de 2 à 12 ans & une ferme découverte dotée d'espèces « miniatures » très dociles (« mini » vaches, cochon, moutons, chèvres, ânes, lapins...). Nombreuses activités sur place. Superbe panorama & paysages. Havre de quiétude enchanteur. Gîte de grand confort. Spacieuses pièces de vie. Élégant cachet campagnard contemporain marié à une restauration raffinée (murs en pierres, poutres, linteaux en bois d'origine). Énormément de style, charme & caractère entre modernité et traditions. Cocooning et ultra cosy. Chaleureuse ambiance zen & douce. Double terrasse en gravier (exposée/ombragée). Agréable jardin intimiste, arboré et végétalisé accueillant une belle piscine privée (6x3m). Composition : Maison individuelle jouxtant habitation propriétaires et second gîte (indépendance totale). Wifi. Poêle pellets bois (fourni) + chauffage électrique. Rdc : séjour-cuisine. Demi-ét. : 2 chambres (lit 2 p. 160x200cm dans chaque) dont 1 avec sde privée (douche), sde (douche), wc indépendant. 1er ét. : mezz. salon (canapé conv. 140x190cm en appoint), 2 chambres (2 lits 1 p. 80x190cm + 2 lits 1 p. 90x190cm / lit 2 p. 140x190cm), sdb (baignoire/douche), wc indépendant. Jardin + piscine + terrasses + parking privés. Local vélos fermé. Toutes commodités 10 km.



Pièces et équipements

Chambres

Chambre(s): 4
Lit(s): 0

dont lit(s) 1 pers.: 0
dont lit(s) 2 pers.: 0

Salle de bains / Salle
d'eau

WC

Cuisine

Congélateur

Lave vaisselle

Autres pièces

Media


Autres équipements

Chauffage / AC

Exterieur

Divers

Infos sur l'établissement

 *Communs*

Habitation indépendante

 *Activités*

 *Réseaux*

Accès Internet

 *Stationnement*

Parking

 *Services*

 *Extérieurs*

A savoir : conditions de la location

Arrivée	
Départ	
Langue(s) parlée(s)	
Annulation/ Prépaiement/ Dépot de garantie	
Moyens de paiement	Chèques Vacances
Ménage	
Draps et Linge de maison	
Enfants et lits d'appoints	
Animaux domestiques	Les animaux ne sont pas admis.

Tarifs (au 02/01/26)

La Ferme de Châtenay - Le Grand Gîte

Tarifs en €:	Tarif 1 nuit en semaine (L, M, M, J, D)	Tarif 1 nuit en weekend (V ou S)	Tarif 2 nuits weekend (V+S)	Tarif 7 nuits semaine
--------------	--	-------------------------------------	--------------------------------	-----------------------

Aucun tarif renseigné (contactez le propriétaire)



La Ferme de Châtenay - Le Petit Gîte

☆☆☆



Maison



5

personnes



2

chambres



59

m2





Spécialisée dans l'enseignement de l'équitation auprès des enfants, Laurence & son mari Nicolas vous accueillent au sein d'un authentique corps de ferme de caractère du XVI^e siècle chargée d'histoire, restaurée avec soins (jadis lié aux célèbres seigneurs de Brancion). Calme absolu au creux d'un magnifique écrin champêtre préservé, dominant une bucolique plaine de bocage, rivières & prairies, sur les contreforts des collines boisées du massif sud Bourgogne (territoire naturel protégé parsemé de nombreux chemins de randonnées & splendides point de vue) jouxtant le pittoresque petit village typique d'Etrigny & son riche patrimoine. Au sein d'une vaste propriété familiale de 15 ha abritant une école d'équitation « poney-club » dédiée aux enfants de 2 à 12 ans & une insolite ferme découverte uniquement dotée d'espèces « miniatures » très dociles (« mini » vaches, cochon, moutons, chèvres, ânes, lapins...). Nombreuses activités découverte de la nature, des animaux & de l'équitation sur place. Superbe panorama & paysages. Véritable havre de quiétude, littéralement enchanteur. Spacieux gîte de bon confort. Chaleureux cachet campagnard. Restauration patrimoniale soignée (plafond, poutres, cheminée... d'origine). Charmante ambiance dépayssante d'une ancienne demeure. Ravissant spacieux jardin intimiste clos - arboré, fleuri & végétalisé - doté d'une large terrasse (exposé & ombragée) lové en lisière de prairie. Agréable balcon abrité. Belle vue dégagée sur le village & la campagne environnante.

Composition : Gîte au 1^{er} + 2^{ème} étages en mitoyenneté avec habitation propriétaires jouxtant un second gîte (indépendance totale). Wifi. Chauffage par poêle à pellets bois (bois fourni). 1^{er} étage : séjour-cuisine-salon. 2^{ème} étage : 2 chambres (lit 2 p. 140x200cm + lit 1 p. 90x190cm / 2 lits 1 p. 90x190cm superposés), salle d'eau (douche), wc indépendant. Jardin + terrasse + balcon abrité + parking privés. Local vélos fermé. Commerces & services 10 km. Gares TGV Mâcon ou Creusot 40 km.

Pièces et équipements

Chambres	Chambre(s): 2	
	Lit(s): 0	dont lit(s) 1 pers.: 0 dont lit(s) 2 pers.: 0
Salle de bains / Salle d'eau		
WC		
Cuisine	Congélateur	Lave vaisselle
Autres pièces		
Media		
Autres équipements		
Chauffage / AC		
Exterieur	Terrain clos	
Divers		

Infos sur l'établissement

 Communs

 Activités

 Réseaux

Accès Internet

 Stationnement

Parking

 Services

 Extérieurs

A savoir : conditions de la location

Arrivée	
Départ	
Langue(s) parlée(s)	
Annulation/ Prépaiement/ Dépot de garantie	
Moyens de paiement	Chèques Vacances
Ménage	
Draps et Linge de maison	
Enfants et lits d'appoints	
Animaux domestiques	Les animaux ne sont pas admis.

Tarifs (au 02/01/26)

La Ferme de Châtenay - Le Petit Gîte

Tarifs en €:	Tarif 1 nuit en semaine (L, M, M, J, D)	Tarif 1 nuit en weekend (V ou S)	Tarif 2 nuits weekend (V+S)	Tarif 7 nuits semaine
--------------	--	-------------------------------------	--------------------------------	-----------------------

Aucun tarif renseigné (contactez le propriétaire)

Mes recommandations

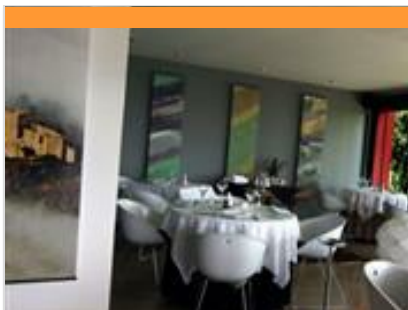
Le Guide Touristique Entre Saône et Grosne

Les 23 communes

OFFICE DE TOURISME ENTRE SAÔNE ET GROSNE

WWW.OT-SENNECEYLEGRAND.COM

OFFICE DE TOURISME
Entre Saône 
 **et Grosne**



Restaurant "Le Garde-Manger"

☎ 03 85 51 12 40

Brancion Martailly-les-Brancion

🌐 <http://www.lamontagnedebrancion.com>

5.1 km

📍 MARTAILLY-LES-BRANCION



1

Au cœur de la Bourgogne du Sud, sur la route des vins entre Tournus et Cluny, le restaurant gastronomique de La Montagne de Brancion, accueille gourmets et gourmands pour une cuisine savoureuse et généreuse de saison, renouant avec les vieilles connaissances culinaires. Des plats francs et sincères dans un cadre contemporain. Les produits de tradition du terroir, de qualité, sont mis à l'honneur : Volaille de Bresse, Escargots de Bourgogne, Filet de Bœuf du Charolais et autres... La carte des vins présente une sélection soignée, riche en appellations locales, de vins élaborés par des vignerons passionnés aux crus réputés de Bourgogne. Dans un style design élégant, les deux salles du restaurant offrent une superbe vue sur les collines du Mâconnais : une salle principale très lumineuse entourée de baies vitrées, ouvrant sur la terrasse ensoleillée face à la piscine et le jardin ; un salon privatisable pourvu d'une



Le Ferme de Châtenay - Fournier Laurence

Châtenay

🌐 <http://www.fermedechatenay.fr>

0.1 km

📍 ETRIGNY



1

Laurence Fournier est spécialisée dans l'enseignement de l'équitation auprès des enfants. Ses méthodes pédagogiques basées sur le jeu permettent aux enfants de devenir cavaliers dès l'âge de 2 ans : espace éveil (2 à 5 ans), espace initiation (6 à 12 ans). Accueil de groupes (écoles, crèches, centres aérés) pour découvrir le poney mais aussi les animaux de la ferme. Stages durant les vacances scolaires.



Château de Balleure SAS

☎ 09 67 89 82 43

Château de Balleure

0.8 km

📍 ETRIGNY



2

Dans le cadre d'un château du XIVe siècle, Monument Historique (classé 5 épis): - Dégustations personnalisées conduites par un expert en œnologie de renommée internationale, professeur à la Faculté d'Œnologie de Bordeaux et à l'Ecole Polytechnique à Paris, Membre de l'Académie Internationale du Vin et Critique œno-gastronomique. - Carte des vins unique au monde, avec des vins rarissimes à des prix très attractifs. - Prestation "Œno Friday" sur réservation (groupe jusqu'à 10 personnes / forfait de 200€). Découverte des vins de Saône-et-Loire.

